

Ürün Açıklaması

SKYPLAST® LP SERIES PVC geomembranlar; üretim sürecinde polivinil klorür (PVC) hammaddesi, ilave boya kimyasalları ve yardımcı katkı maddeleri kullanılarak üretilir. Vinil klorürün polimerizasyonu ile elde edilen bu ürünler; PVC reçinesi, dolgu maddeleri, katkılar, boya kimyasalları, yumuşatıcılar ve stabilizatörler ile homojen bir şekilde harmanlanır. Hazırlanan karışım, ekstruderlerde gerekli proseslerden geçirildikten sonra transfer sistemi yardımıyla yüksek performanslı, homojen yapıda yalıtım, koruma ve güçlendirme amaçlı geomembranlara dönüştürülür.

SKYPLAST® LP SERIES

Bu serinin en önemli özelliklerinden biri polipropilen (PP) geotekstil keçe laminasyonudur. PVC geomembran, özel olarak kontrol edilen ısı ve basınç yöntemiyle polipropilen geotekstil keçe ile bütünleşik hale getirilir. Bu proses, keçe ile PVC tabaka arasında güçlü, homojen ve uzun ömürlü bir bağ oluşturur. Keçe laminasyonu; zeminle temas eden yüzeyde ilave koruma sağlar, delinme ve mekanik hasarlara karşı direnci artırır, yüzey gerilmelerini dengeler ve uygulama sırasında daha stabil ve güvenli bir serim yapılmasına katkı sağlar.



SKYPLAST® LP
PVC Geomembrane + PP GTX

Rulo ölçüleri standart değerlerdir. Müşteri talebine bağlı olarak farklı ölçülerde üretim yapılabilmektedir.

Yukarıda belirtilen değerler, standart SKYPLAST® PVC Geomembran için geçerlidir. Müşteri talebine bağlı olarak farklı mekanik ve kimyasal özelliklere sahip üretim gerçekleştirilebilmektedir.

Daha fazla bilgi ve detay için lütfen **INTERFLEX®** ile iletişime geçiniz.

Kullanım Alanları



* Zemin
İzolasyonları



* Arıtma
Tesisleri



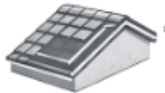
Teraslar
(trafik /
trafiğe kapalı
alanlar)



Altgeçitler



Tüneller (Metro)



* Çatılar



* Arıtma
Tesisleri



* Havuzlar

FİZİKSEL ÖZELLİKLER

Hammadde		Polivinil Klorür (PVC)					Tolerans
Test Metodu	Birim	Değerler					
Yoğunluk	EN ISO 1183-1	gr/cm ³	1.27 – 1.33				
Kalınlık	EN 1849-2	mm	1,00	1,50	1,80	2,00	
Birim Alan Kütlesi	EN 1849-2	gr/m ²	1300	1950	2230	2660	
Kopma Gerilmesi	EN ISO 527-3	N/mm ²	≥ 15				
Kopma Uzaması	EN ISO 527-3	%	≥ 250				
Statik Delinme Dayanımı	EN ISO 12236	N	1000	1500	1750	2000	
Su Geçirimsizliği	EN 14150	m ³ /m ² .gün	≤ 4x10-6				

GEOTEKSTİL® ÖZELLİKLERİ

Test Metodu	Unit	Values	Tolerans	
Birim Alan	EN ISO 9864	Units	200	
Kalınlık	EN ISO 9863-1	gr/m2	1,20	
Çekme Dayanımı MD / CMD	EN ISO 10319	mm	≥12 /12	
Kopma Uzaması	EN ISO 10319	kN/m	≥ 45	
Statik Delinme Dayanımı	EN ISO 12236	kN	2,00	
Dinamik Delinme Dayanımı	EN ISO 13433	mm	18	
Su Geçirgenliği	EN ISO 11058	L/m2s	55	
Gözenek Temizliği	EN ISO 12956	mm	0,07	
Rulo Ölçüleri	-	m	2,10 * 20,00 (Width * Lenght) 2,10 * 25,00 (Width * Lenght)	

PP GEOTEKSTİL LAMİNELİ PVC GEOMEMBRAN TOPLAM DEĞERLER

Test Methodu	Birim	Değerler				Tolerans	
Kalınlık	EN 1849-2	mm	2,20	2,70	3,00	3,20	±5%
Akma Dayanımı (Çekme)	EN ISO 527-3	N/mm ²	≥ 6	≥ 8	≥ 9	≥ 10	
Uzama Verimliliği	EN ISO 527-3	%	≥ 7	≥ 7	≥ 8	≥ 8	
Kopma Gerilmesi	EN ISO 527-3	N/mm ²	≥ 10	≥ 11	≥ 12	≥ 12	
Kopma Uzaması	EN ISO 527-3	%	≥ 130	≥ 140	≥ 150	≥ 150	